



**КОНТРОЛЬ
ЛИФТОВЫХ
СИСТЕМ**

+7-495-409-61-42

info@kls.ooo | www.kls.ooo

140153, Московская область, Раменский р-он,
с. Быково, ул. Театральная, дом 10, оф. А303



ОТЧЁТ



Москва.



Содержание:

Раздел 1. Дата, адрес и условия проведения работ.....	3
Раздел 2. Нормативно-методическое обеспечение	3
Раздел 3. Приборы и оборудование.....	4
Раздел 4. Участники обследования	4
Раздел 5. Техническая характеристика объекта обследования.....	4
Раздел 6. Сведения о предыдущих обследованиях и мероприятиях по устранению нарушений	6
Раздел 7. Принцип работы лифтового оборудования и описание выявленных дефектов.	6
Раздел 8. Перечень необходимых работ по устранению выявленных замечаний.....	23



Раздел 1. Дата, адрес и условия проведения работ

Дата обследования	*****
Адм. округ	*****
Район	*****
Адрес дома	*****
Заявитель, тел.	*****
Условия проведения обследования:	
Средняя температура наружного воздуха	+16°C
Средняя относительная влажность наружного воздуха	75%
Дата написания отчета	** 2023г.

Раздел 2. Нормативно-методическое обеспечение

1	ГОСТ Р 55969-2014 «Лифты. Ввод в эксплуатацию. Общие требования»
2	ГОСТ Р 55964-2014 «Лифты. Общие требования безопасности при эксплуатации»
3	ГОСТ Р 55965-2014 «Лифты. Общие требования к модернизации находящихся в эксплуатации лифтов».
4	ГОСТ Р 55963-2014 «Лифты. Диспетчерский контроль. Общие технические требования»
5	ГОСТ Р 55967-2014 (ЕН 81-21:2009) «Лифты. Специальные требования безопасности при установке новых лифтов в существующие здания»
6	ГОСТ Р 55966-2014 (СЕН/ТС 81-76:20011) «Лифты. Специальные требования безопасности к лифтам, используемым для эвакуации инвалидов и других маломобильных групп населения»
7	Технический регламент таможенного союза ТР ТС 011/2011 БЕЗОПАСНОСТЬ ЛИФТОВ
8	Рекомендации инспекции Ростехнадзора



Раздел 3. Приборы и оборудование

1	Прибор для определения натяжения канатов и ремней тяговых MSM12 Henning
2	Прибор для анализа вибраций и шумов QS3 Henning
3	Люксметр AR813A
4	Измеритель сопротивления петли фаза-нуль, фаза-фаза ИФН-300
5	Центровщик SKF ТКВА 20
6	Линейный лазерный нивелир PM 2-L Hilti
7	Штангенциркуль цифровой 150мм
8	Цифровой микрометр 0-25мм/0-1"*0.001мм/0.00005"
9	Тахометр контактный АТТ – 6006 "АКТАКОМ"
10	Лазерный дальномер GLM 80 Professional "BOSCH"
11	Шумомер PCE-MSM 4 Henning
12	Термогигрометр цифровой DT-321
13	Тепловизор Testo 875
14	Дефектоскоп стальных канатов ЭБ-16 "ИНТРОС"
15	Ручной инструмент

Раздел 4. Участники обследования

Организации	Участники обследования
ООО «КЛС»	***** Максим Яковлевич ***** Владислав Евгеньевич

Раздел 5. Техническая характеристика объекта обследования

Серия проекта	индивидуальный проект
Год постройки/реконструкции	2021
Количество остановок	17-19



Подъездов	2
Стены	Монолит
Перекрытия	Монолит
Чердак	«тёплый»
Машинное помещение	без машинного помещения.
Информация по подъёмно-транспортному оборудованию	
Количество лифтов на объекте	4 шт.
Производитель лифтов	«Thyssenkrupp»



Раздел 6. Сведения о предыдущих обследованиях и мероприятиях по устранению нарушений

Техническое состояние лифтов по данным инженерного центра	Техническое состояние лифтов в целом: «допускается использовать лифты по назначению»
ТЗК специализированных организаций	В наличии

Раздел 7. Принцип работы лифтового оборудования и описание выявленных дефектов.

7.1. Лифты должны быть спроектированы, изготовлены и введены в эксплуатацию в соответствии с Правилами по лифтам и "Правилами устройства электроустановок".

7.2. Эксплуатация лифтов должна отвечать требованиям Правил по лифтам, "Правилам эксплуатации электроустановок потребителей" и "Правил техники безопасности при эксплуатации электроустановок потребителей".

7.3. Лифты должны соответствовать условиям их эксплуатации (климатические факторы, агрессивность или взрывоопасность среды, режим работы и т.п.), указанным в паспорте лифта.

7.4. Отступления от конструкторской документации, необходимость в которых возникает в процессе монтажа и реконструкции лифтов должны быть согласованы с предприятием-изготовителем или с организацией разработчиком документации, либо с проектной (конструкторской) организацией, имеющей разрешение органа Ростехнадзора России на проведение подобных согласований.

Монтажной и специализированной организации, осуществляющей эксплуатацию и ремонт лифтов, допускается вносить изменения в установочный чертеж (за исключением изменения расположения лебедки паспортных данных) без проведения указанных согласований, при условии выполнения требований Правил по лифтам. Изменения должны быть заверены подписью, а также печатью или штампом.

Отступления от Правил по лифтам, необходимость в которых возникает в процессе монтажа, реконструкции, эксплуатации и ремонта лифтов должны быть согласованы с органом Ростехнадзора. Документ о разрешении должен быть приложен к паспорту лифта.

7.5. Общий список замечаний:



Лифт №1

1. Разница натяжения тяговых канатов более составляет 20%.
2. Не соблюден технологический процесс монтажа тяговых канатов.
3. На демонтажных крюках отсутствуют информационные таблички.
4. На момент проверки электрическая цепь контактов дверей шахты была зашунтирована.
5. Экранированные провода в частотном преобразователе и резисторе не заземлены.
6. Концы тяговых канатов не забандажированы.
7. Вентиляционное отверстие в шахте лифта не закрыто решёткой.
8. Деформирован порог 14-го и 15-го этажей.
9. Коррозия на направляющих кабины и противовеса.
10. Направляющие кабины и противовеса загрязнены.
11. Направляющие кабины имеют отклонение по штихмасу и развороту.
12. Не отрегулированы ролики башмаков направляющих кабины и противовеса.
13. Не отрегулировано натяжное устройство каната ОС.
14. Не отрегулирован контакт ловителей.
15. Буфер противовеса установлен с отклонением от вертикали.
16. Отсутствуют вызывные панели с кнопками на всех этажах.
17. Не обработаны сварные швы контактных шпилек на шине заземления в шахте лифта.
18. Сверхнормативный износ канатоведущего шкива.
19. Износ тяговых канатов составляет 30%.
20. Не отбалансирована система кабина/противовес (для достижения нормативной балансировки необходимо догрузить противовес на 350 кг).
21. Шахта лифта и лифтовое оборудование загрязнены строительной пылью.
22. Лебедка главного привода установлена с отклонением от горизонтали.
23. Оборваны тросики открытия отводок при аварии.
24. Фото-завесы не работают.
25. Линейки дверей шахты загрязнены.
26. Линейки дверей кабины загрязнены.
27. Ролики кареток дверей шахты изношены.
28. Не отрегулированы замки дверей шахты.
29. На момент проверки отсутствовал доступ к станции управления.
30. Сверхнормативный износ башмаков дверей шахты.
31. Сверхнормативный износ и повреждения контр. роликов кареток дверей кабины.
32. Сверхнормативный износ башмаков дверей кабины.
33. Не отрегулировано натяжение ремня привода ДК.
34. Коуши тяговых канатов не застрахованы от прокручивания.
35. Компенсирующие цепи не застрахованы.
36. Канат ограничителя скорости загрязнен.
37. Канат ограничителя скорости трёт по защитному кожуху натяжного устройства.
38. Не отрегулирован контакт люка кабины (размыкается при движении).
39. Не работает грузозвешивающее устройство.
40. Отсутствует «охрана шахты».
41. Отсутствует аварийное освещение кабины.



42. Буфер противовеса установлен с отклонением от вертикали.

Лифт №2

1. На демонтажных крюках отсутствуют информационные таблички.
2. Концы тяговых канатов не забандажированы.
3. Проводка вверху шахты не закреплена.
4. Коррозия на тяговых канатах.
5. Не соблюден технологический процесс монтажа тяговых канатов.
6. Износ тяговых канатов составляет 50%.
7. Коррозия на направляющих кабины и противовеса.
8. Направляющие кабины и противовеса загрязнены.
9. Сверхнормативный износ канатоведущего шкива.
10. Направляющие кабины имеют отклонение по штихмасу и развороту.
11. Экранированные провода в частотной преобразователе и резисторе не заземлены.
12. На момент проверки электрическая цепь контактов дверей шахты была зашунтирована.
13. Не обработаны сварные швы контактных шпилек на шине заземления в шахте лифта.
14. Шахта лифта и лифтовое оборудование загрязнены строительной пылью.
15. Разница натяжения тяговых канатов более составляет 20%.
16. Не отрегулированы ролики башмаков направляющих кабины и противовеса.
17. Не отрегулировано натяжное устройство каната ограничителя скорости.
18. Не отрегулирован контакт ловителей.
19. Отсутствуют вызывные панели с кнопками на всех этажах.
20. Фото-завесы не работают.
21. Линейки дверей шахты загрязнены.
22. Линейки дверей кабины загрязнены.
23. Сверхнормативный износ роликов кареток дверей шахты.
24. Двери шахты и двери кабины не отрегулированы.
25. Сверхнормативный износ башмаков дверей шахты.
26. Сверхнормативный износ и повреждения контр. роликов дверей кабины.
27. Сверхнормативный износ и повреждения башмаков дверей кабины.
28. Не демонтированы транспортировочные болты подлебёточной рамы.
29. Поврежден защитный слой E60 дверей шахты (5, 10 ост.).
30. Отсутствует защитный слой E60 дверей шахты (-1 ост.).
31. Не отбалансирована система кабина/противовес (для достижения нормативной балансировки необходимо догрузить противовес на 129 кг).
32. Деформирован порог (5 ост.).
33. Сверхнормативный износ и повреждения роликов башмаков противовеса.
34. Компенсирующие цепи не застрахованы.
35. Канат ограничителя скорости загрязнен.
36. Канат ограничителя скорости трёт по защитному кожуху натяжного устройства.
37. Ловители кабины не отрегулированы.
38. Зажимы на канате ограничителя скорости установлены не по монтажной инструкции.



39. Контакт натяжного устройства откручен.
40. Оборван тросик открытия аварийного отключения отводов дверей кабины.
41. На момент проверки отсутствовал доступ к станции управления.
42. Не работает грузо-взвешивающее устройство.
43. Отсутствует «охрана шахты».
44. Отсутствует аварийное освещение кабины.
45. Буфер противовеса установлен с отклонением от вертикали.

Лифт №3

1. Линейки дверей кабины загрязнены.
2. Вентиляционное отверстие в шахте лифта не закрыто решёткой.
3. На момент проверки электрическая цепь контактов дверей шахты была зашунтирована.
4. Разница натяжения тяговых канатов более составляет 20%.
5. Линейки дверей шахты загрязнены.
6. Отводные блоки на кабине отклонены по горизонтали.
7. На демонтажных крюках отсутствуют информационные таблички.
8. Сверхнормативный износ канатоведущего шкива.
9. Лебёдка главного привода установлена с отклонением по горизонтали.
10. Опорная рама лебёдки установлена с отклонением по горизонтали.
11. Тяговые канаты загрязнены.
12. Канат ограничителя скорости загрязнён.
13. Не демонтированы транспортировочные болты подлебёдочной рамы.
14. Коррозия направляющих кабины и противовеса.
15. Направляющие кабины загрязнены.
16. Направляющие кабины имеют отклонение по штихмасу и развороту
17. Нарушена целостность подвесного кабеля под кабиной лифта.
18. Не отрегулированы контр ролики дверей шахты (15, 6 ост.).
19. Повреждён тросик связи дверей шахты (13 ост.).
20. Сверхнормативный износ и повреждения башмаков дверей шахты по всем ост.
21. Сверхнормативный износ и повреждения башмаков дверей кабины.
22. Поврежден защитный слой Е60 дверей шахты (12 ост.).
23. Не отрегулированы двери шахты ДШ по всем ост.
24. Износ тяговых канатов составляет 40%.
25. Износ каната ограничителя скорости составляет 25%.
26. Отсутствует защитный слой Е60 дверей шахты (10 ост.).
27. Деформирован порог дверей шахты (6 ост.).
28. Не отрегулированы ролики башмаков кабины.
29. Не отрегулирован контакт ловителей.
30. Протечка воды на крышу кабины с вент. отверстия в перекрытие шахты.
31. Отсутствуют вызывные панели с кнопками на всех этажах.
32. Шахта лифта и лифтовое оборудование загрязнены строительной пылью.
33. Не обработаны сварные швы контактных шпилек на шине заземления в шахте лифта.
34. Компенсирующие цепи не застрахованы.



35. На момент проверки отсутствовал доступ к станции управления.
36. Не работает грузо-взвешивающее устройство.
37. Отсутствует «охрана шахты».
38. Отсутствует аварийное освещение кабины.
39. Буфер противовеса установлен с отклонением от вертикали.

Лифт № 4

1. Разница натяжения тяговых канатов более составляет 20%.
2. Отсутствуют вызывные панели с кнопками на всех этажах.
3. Сверхнормативный износ канатопроводящего шкива.
4. Не соблюдался технологический процесс монтажа тяговых канатов, канаты перекручены.
5. Износ тяговых канатов составляет 45%.
6. Не закреплены силовые провода в шахте лифта.
7. Не забандажированы концы тяговых канатов.
8. На демонтажных крюках отсутствуют информационные таблички.
9. Экранированные провода в частотном преобразователе и резисторе не заземлены.
10. В шахте лифта присутствуют проводка не относящиеся к лифтовому оборудованию.
11. Верхний концевой выключатель «перепрохода» в шахте лифта не работает.
12. Канат ограничителя скорости загрязнён.
13. Износ каната ограничителя скорости составляет составляет 40%.
14. Коррозия на направляющих кабины и противовеса.
15. Направляющие кабины загрязнены.
16. Направляющие кабины имеют отклонение по штихмасу и развороту.
17. Деформирован порог дверей шахты (15 ост.).
18. Отводные блоки на кабине лифта загрязнены.
19. Сверхнормативный износ отводных блоков на кабине лифта.
20. Ролики башмаков противовеса не отрегулированы.
21. Сверхнормативный износ и повреждения роликов башмаков кабины.
22. Сверхнормативный износ и повреждения роликов дверей шахты (все ост.).
23. Сверхнормативный износ башмаков дверей шахты (все ост.).
24. Сверхнормативный износ и повреждения башмаков дверей кабины.
25. Порог дверей шахты деформирован (8 ост.).
26. Освещение купе кабины запитано от пульта управления ревизией на кабине.
27. Сверхнормативный износ отводных блоков противовеса.
28. Сверхнормативный износ роликов башмаков противовеса.
29. Отсутствует контакт безопасности лестницы в приямке.
30. Концевой выключатель натяжного устройства не работает.
31. На момент проверки электрическая цепь контактов дверей шахты была зашунтирована.
32. Контакт ловителей не отрегулирован.
33. Шахта лифта и лифтовое оборудование загрязнены строительной пылью.
34. Не отбалансирована система кабина/противовес (для достижения нормативной балансировки необходимо догрузить противовес на 543 кг).



35. Не обработаны сварные швы контактных шпилек на шине заземления в шахте лифта.
36. Компенсирующие цепи не застрахованы.
37. Линейки дверей шахты загрязнены.
38. Линейки кабины загрязнены.
39. На момент проверки отсутствовал доступ к станции управления.
40. Не работает грузозвешивающее устройство.
41. Отсутствует «охрана шахты».
42. Отсутствует аварийное освещение кабины.
43. Буфер противовеса установлен с отклонением от вертикали.

Коррозия и грязь на направляющих кабины и противовеса.





Сверхнормативный износ КВШ

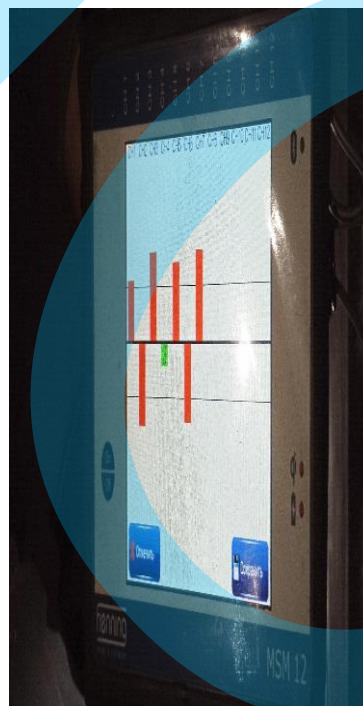




Сверхнормативный износ тяговых канатов

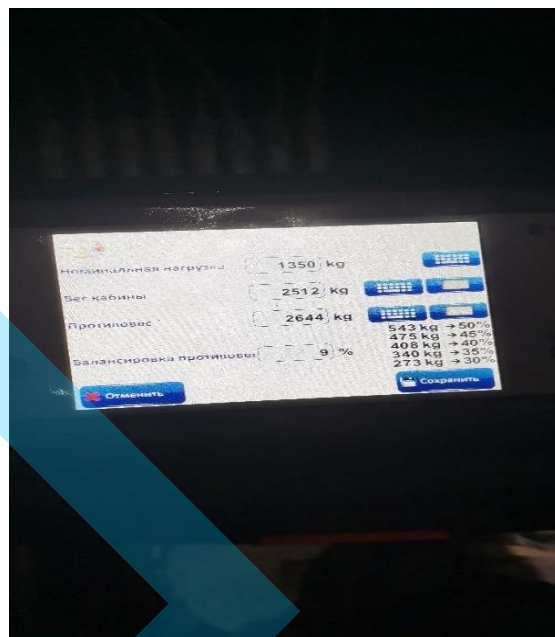
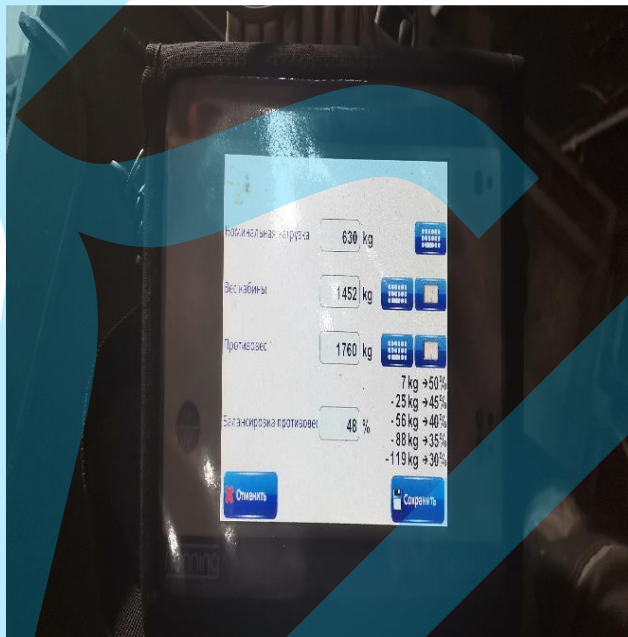


Разница в натяжении тяговых канатов более 20%

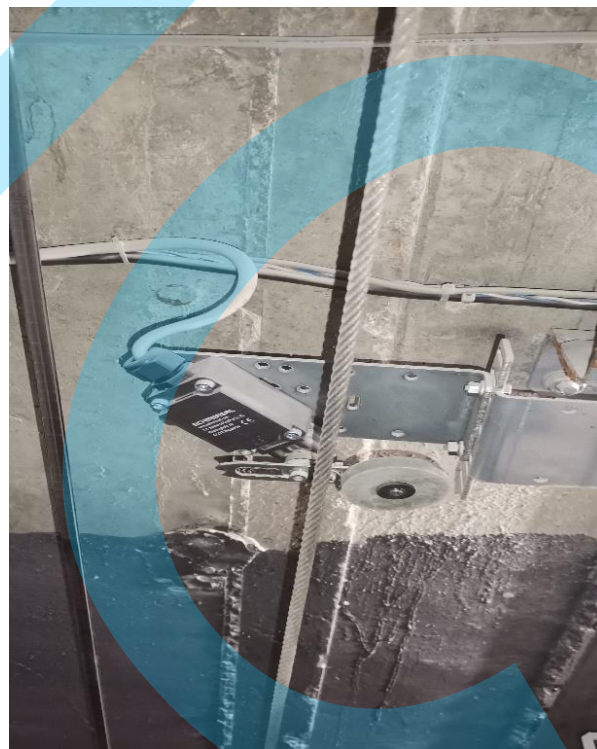




Не отбалансирована система кабина/противовес



Не работают концевые выключатели



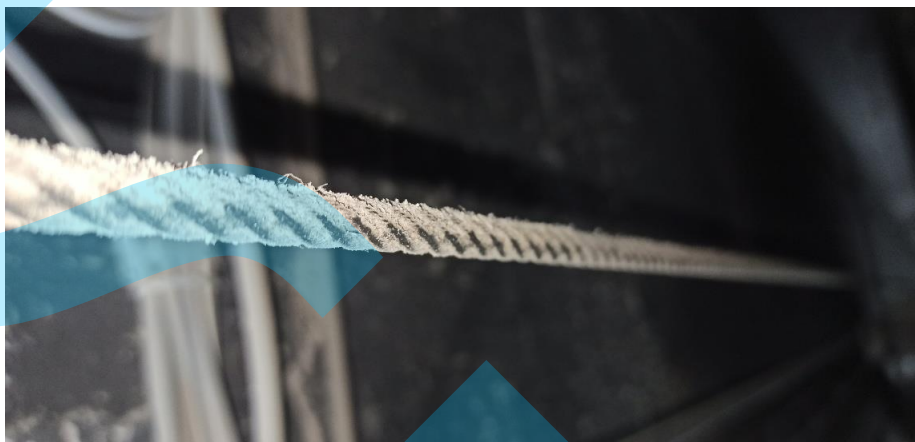


Отклонение лебёдки и отводных блоков по горизонтали



Канаты загрязнены





Не заземлены экранированные провода в частотном преобразователе и резисторе, не закреплены силовые провода в шахте лифта



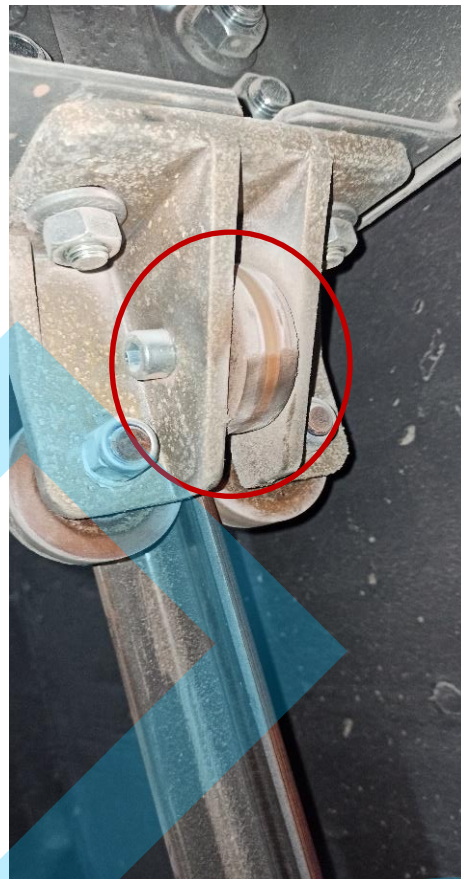


Не забандажированы концы тяговых канатов

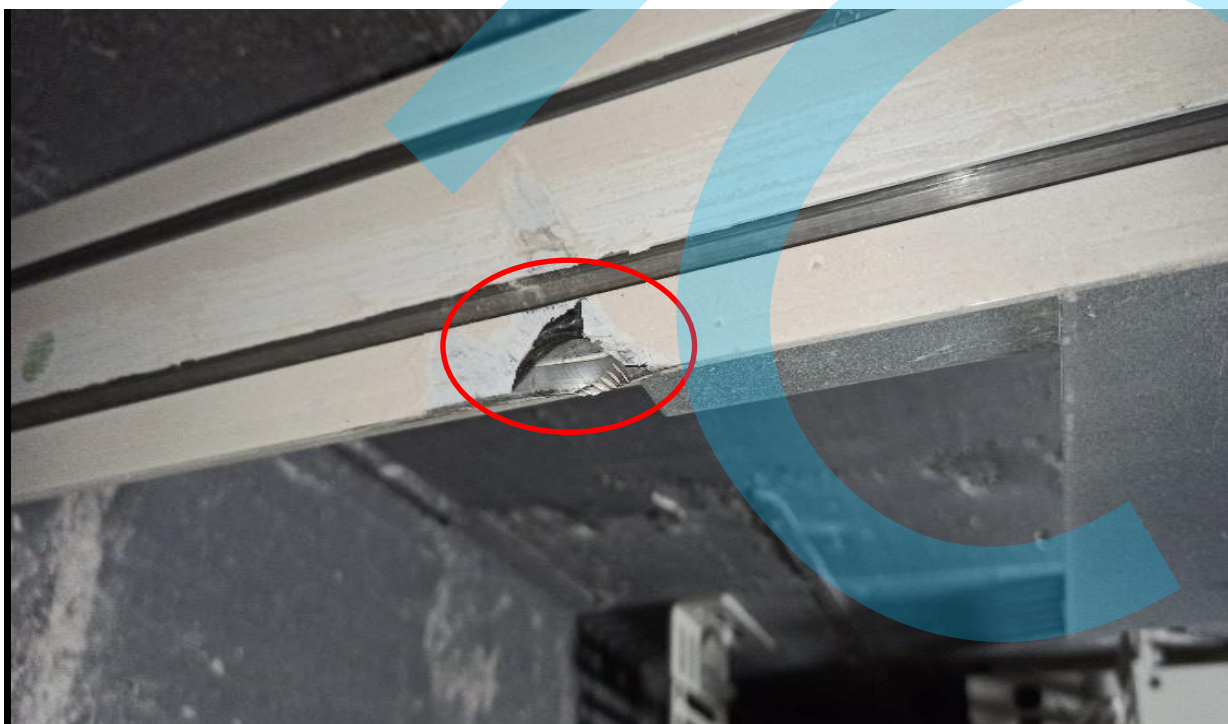




Выработка роликов кабины и противовеса



Деформация порогов ДШ





Транспортировочные болты в подлебёточной раме



Изношены вкладыши башмаков ДШ





Буфер противовеса установлен с отклонением

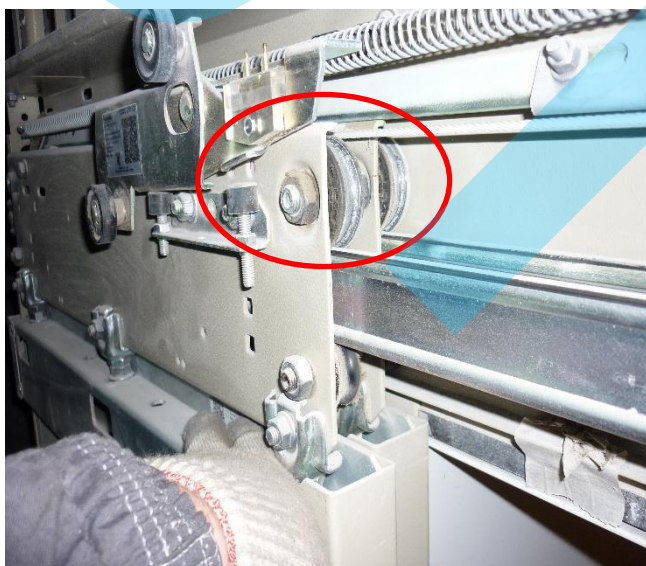




Отсутствует наполнитель створок противопожарной двери Е60

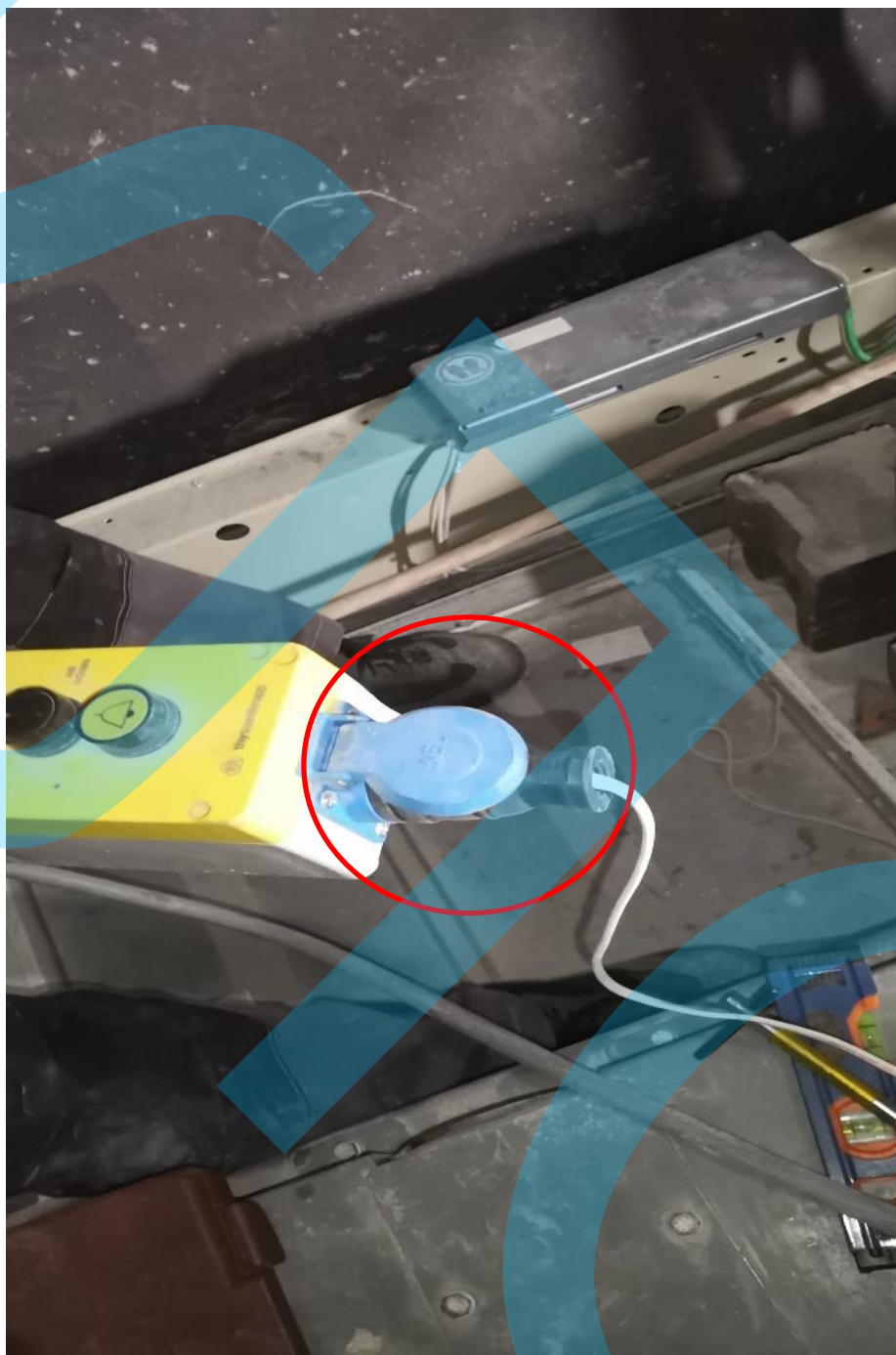


Изношены ролики кареток ДШ





Освещение купе кабины запитано от пульта управления





Раздел 8. Перечень необходимых работ по устранению выявленных замечаний.

п/п №	Наименование	Кол-во, шт.
1	Замена КВШ	4
2	Замена отводных блоков кабины	2
3	Замена отводных блоков противовеса	2
4	Замена тяговых канатов (компл.)	4
5	Чистка направляющих кабины и противовеса от коррозии и грязи	4
6	Заменить канаты ОС (компл.)	4
7	Установить лебедку главного привода согласно монтажной схеме	2
8	Установить буфер противовеса согласно монтажной схеме	2
9	Замена или правка порогов ДШ	5
10	Чистка шахты и оборудование лифта от строительной пыли	4
11	Чистка линеек ДШ и ДК	80
12	Регулировка направляющих кабины и противовеса по развороту	1
13	Регулировка ДШ	72
14	Регулировка ДК	8
15	Контр ролики ДК	32
16	Ролики кареток ДШ	135
17	Башмаки ДШ	205
18	Башмаки ДК	17
19	Заменить ролики башмаков направляющих противовеса	16
20	Заменить ролики башмаков направляющих кабины	8
21	Балансировка, догрузить противовес (компл.)	4
22	Регулировка роликов башмаков направляющих кабины и противовеса (компл.)	4
23	Заменить концевой выключатель	2



24	Замена тросиков открытия отводов ДК	4
25	Требуется дополнительная диагностика/наладка электрической и электронной составляющей лифта (компл.)	4
26	Установить вызывные панели с кнопками	72
27	Закрепить провода в шахте лифта (компл.)	2
28	Закрывать вент. отверстие решеткой в шахте лифта	2
29	Обработать сварные швы в шахте лифта (компл.)	4
30	Восстановить наполнитель створок противопожарных ДШ	9
31	Настройка грузо-взвешивающего устройства	4

С Уважением

Генеральный директор

Зубов Д.А.

