


<b>ОЕС-Ф</b> <b>ИНЖЕНЕРНЫЙ ЦЕНТР</b> <b>ОТИС - ФАРМИНГТОН</b>	<b>GeN2:</b> <b>Визуальный осмотр</b> <b>плоского стального</b> <b>каната</b>	
<b>Barry Blackaby</b>	<b>AAA22300_FM2_CSBVISUAL</b>	<b>СТР: 1 ИЗ 7, 10/24/01</b>

### Визуальный осмотр плоского стального каната


Канат CSB заменяется по двум ключевым основаниям:

- Очевидном разрыве стальной пряди (прочность)
- Деструкции полиуретана (тяги)

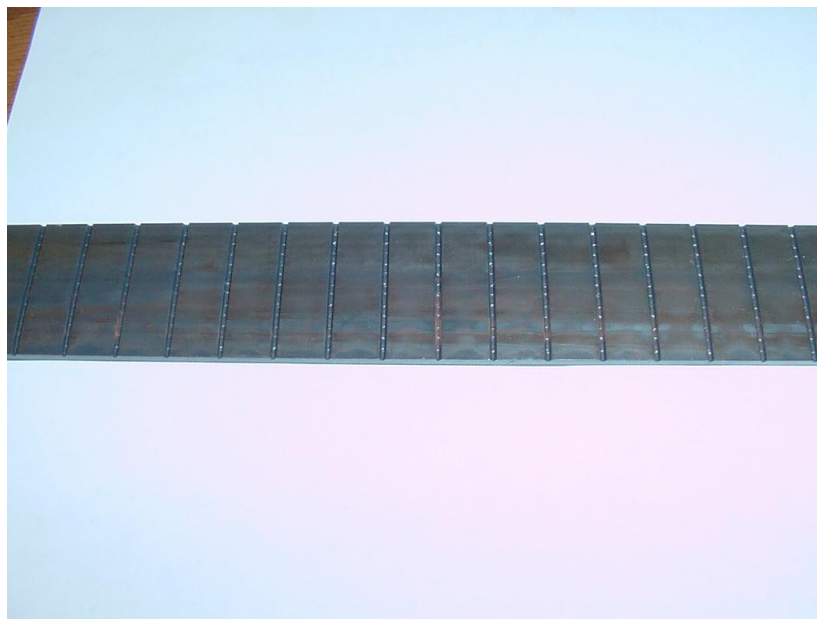
Кроме того, поскольку поверхность полиуретана крайне важна для тяги плоского стального каната, проверьте, чтобы канаты были чистыми и сухими.

Эта процедура определяет метод проверки плоских стальных канатов (CSB).

ЗАДАЧА #	ОПИСАНИЕ ЗАДАЧИ	МЕТОД	ПРИМЕЧАНИЕ
1.	Войдите на крышу кабины		Процедура входа на крышу кабины
2.	В режиме ревизии с крыши кабины прогоните лифт сверху донизу шахты		
3.	Остановитесь где нужно для осмотра канатов CSB, сверяясь с фотографиями, приведенными ниже		
4.	Выйдите с крыши кабины		
5.	Замените CSB, которые выглядят поврежденными		Процедура замены CSB

<p><b>ОЕС-Ф</b> ИНЖЕНЕРНЫЙ ЦЕНТР ОТИС - ФАРМИНГТОН</p>	<p><b>GeN2:</b> <b>Визуальный осмотр</b> <b>плоского стального</b> <b>каната</b></p>	
<p>Barry Blackaby</p>	<p>AAA22300_FM2_CSBVISUAL</p>	<p>СТР: 2 ИЗ 7, 10/24/01</p>

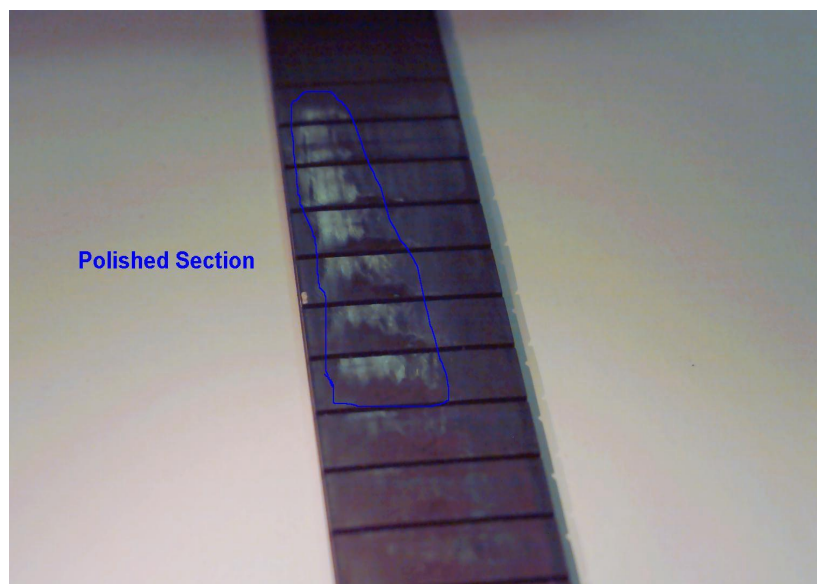
**Пример хорошего каната**



**Впечатление**

Гладкая однородная поверхность  
Отсутствие/ небольшое количество ржавчины  
На поверхности нет надрезов или пятен износа

**Пример отполированного каната – сильный износ**



**Впечатление**


Блестящие, отполированные области на полиуретане

**Причина**

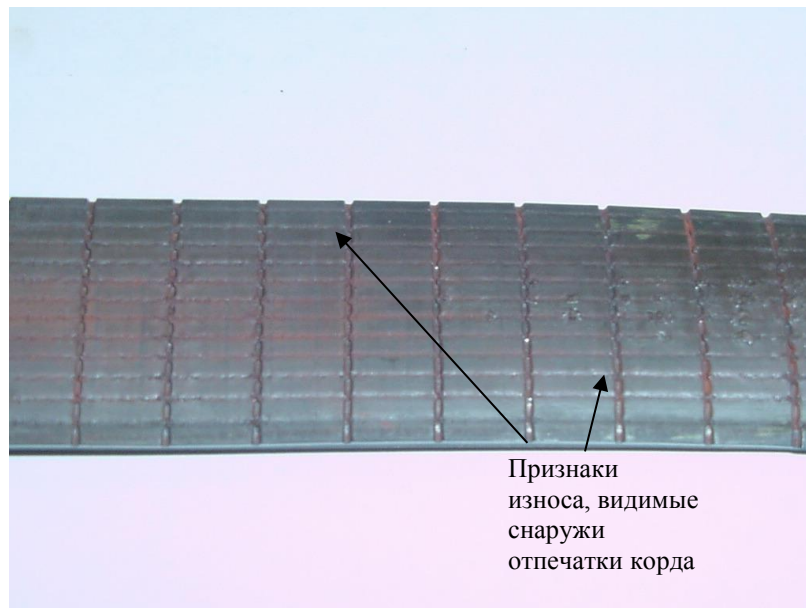
Износ/проскальзывание

**Меры**

Замена CSB

<b>ОЕС-Ф</b> <b>ИНЖЕНЕРНЫЙ ЦЕНТР</b> <b>ОТИС - ФАРМИНГТОН</b>	<b>GeN2:</b> <b>Визуальный осмотр</b> <b>плоского стального</b> <b>каната</b>	
<b>Barry Blackaby</b>	<b>AAA22300_FM2_CSBVISUAL</b>	<b>СТР: 3 ИЗ 7, 10/24/01</b>


**Пример отпечатков корда – значительный износ**



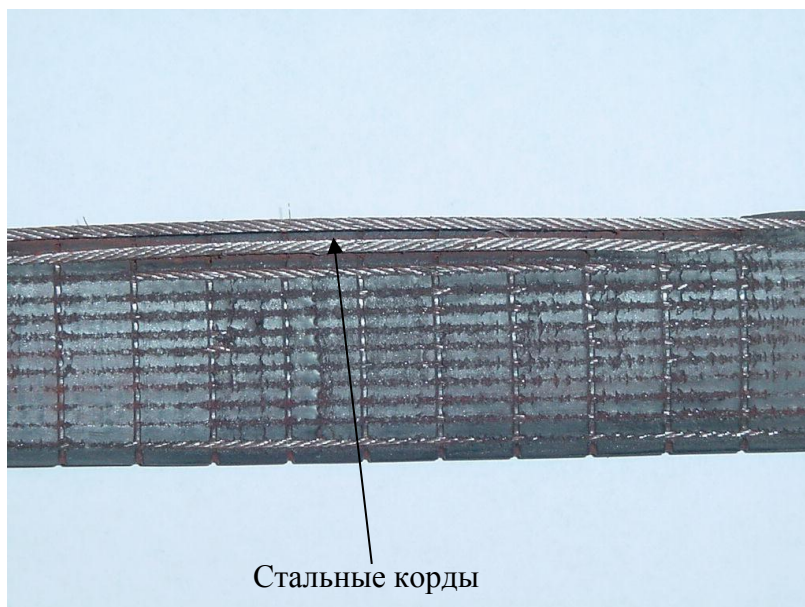
Впечатление  
 Видимые снаружи  
 отпечатки кордов

Причина  
 Износ из-за числа  
 циклов

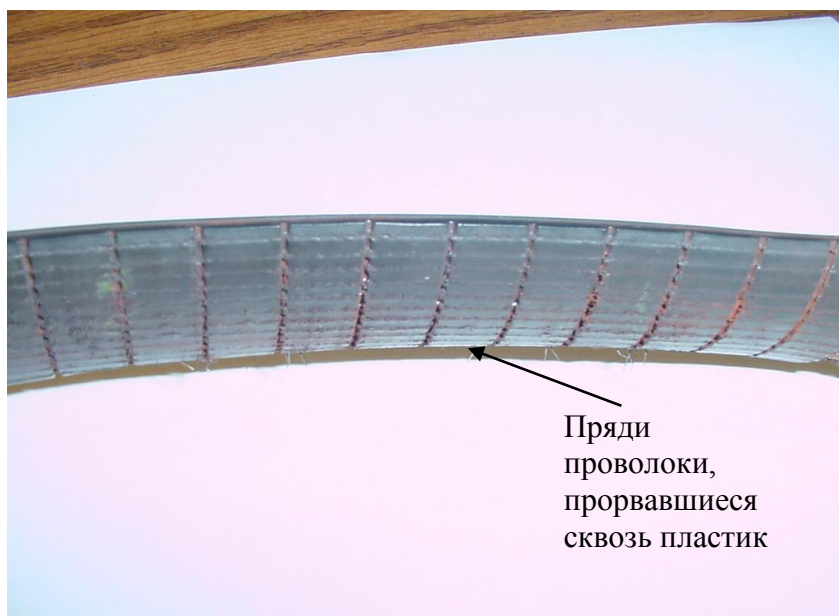
Меры  
 Замена CSB

<p><b>ОЕС-Ф</b> ИНЖЕНЕРНЫЙ ЦЕНТР ОТИС - ФАРМИНГТОН</p>	<p><b>GeN2:</b> <b>Визуальный осмотр</b> <b>плоского стального</b> <b>каната</b></p>	
<p>Barry Blackaby</p>	<p>AAA22300_FM2_CSBVISUAL</p>	<p>СТР: 4 ИЗ 7, 10/24/01</p>

**Пример прорыва корда**



**Пример обнаженных прядей**



Впечатление


Видны стальные проволочные пряди, прорвавшиеся сквозь полиуретан.

Причина

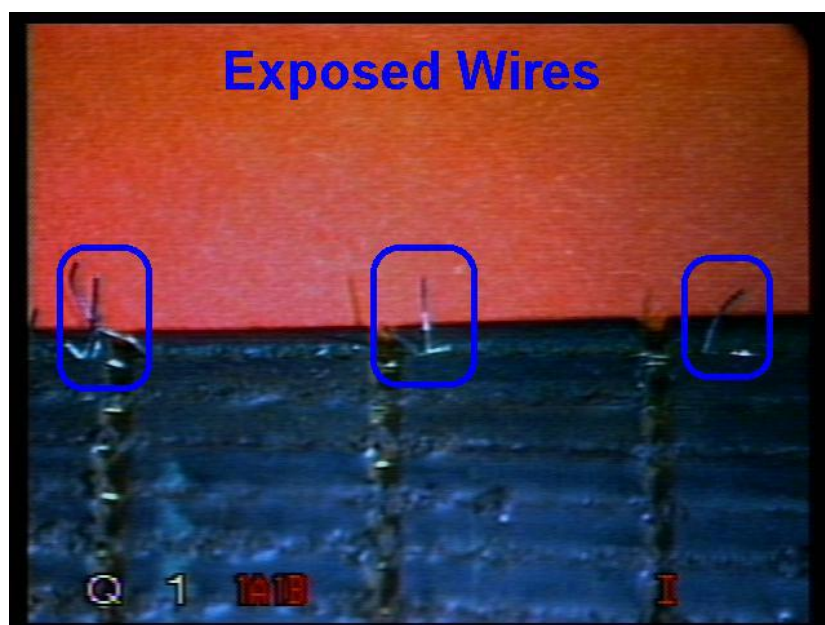
Износ из-за числа циклов

Меры

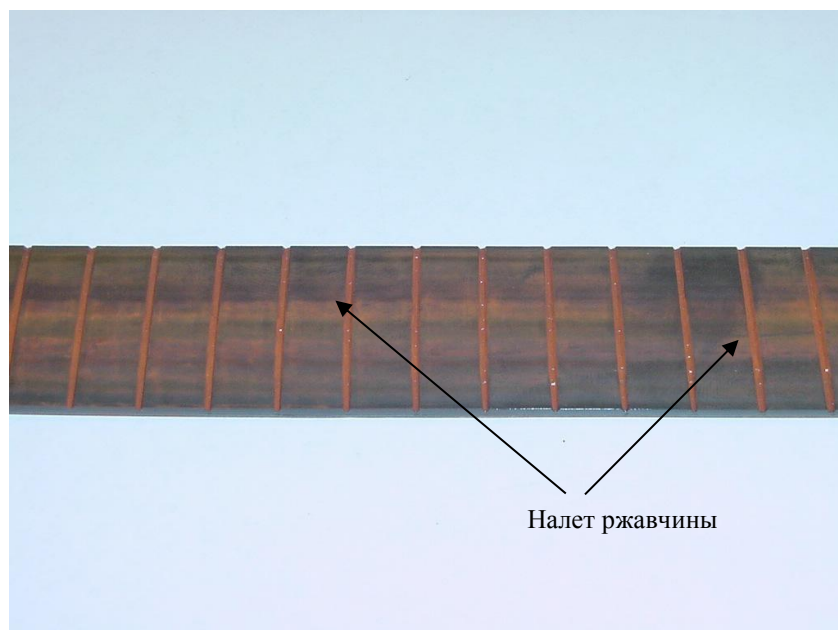
Замена CSB

<p><b>ОЕС-Ф</b> ИНЖЕНЕРНЫЙ ЦЕНТР ОТИС - ФАРМИНГТОН</p>	<p><b>GeN2:</b> <b>Визуальный осмотр плоского стального каната</b></p>	
<p>Barry Blackaby</p>	<p>AAA22300_FM2_CSBVISUAL</p>	<p>СТР: 5 ИЗ 7, 10/24/01</p>

Пример выступающих прядей проволоки (увеличение)



Пример сильного ржавления



Впечатление


Стальные канаты  
покрыты ржавчиной

Причина

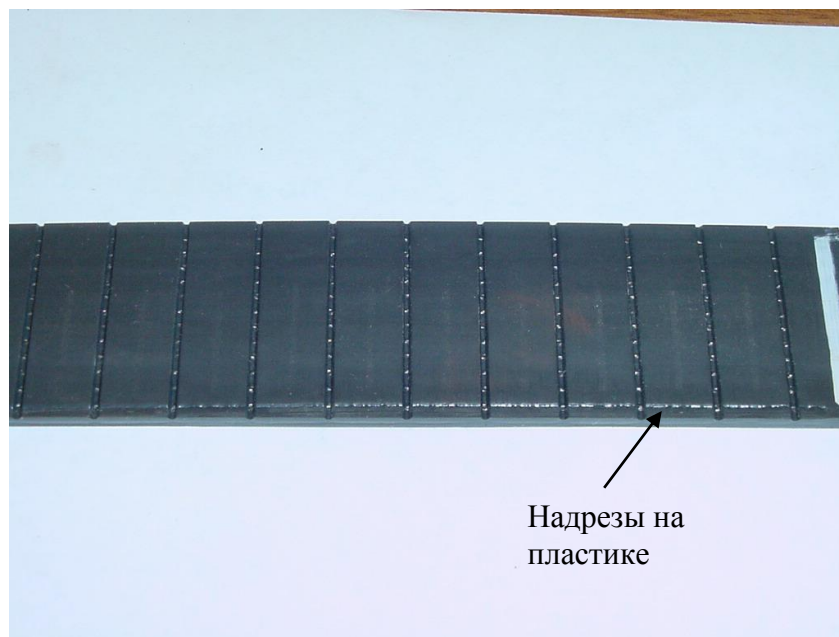
Износ из-за числа  
циклов, срока службы,  
окружающей среды


Меры

Запланировать замену  
CSB

<b>ОЕС-Ф</b> ИНЖЕНЕРНЫЙ ЦЕНТР ОТИС - ФАРМИНГТОН	<b>GeN2:</b> <b>Визуальный осмотр</b> <b>плоского стального</b> <b>каната</b>	 <b>Otis</b> A United Technologies Company
Barry Blackaby	AAA22300_FM2_CSBVISUAL	СТР: 6 ИЗ 7, 10/24/01

Пример ремня с надрезами

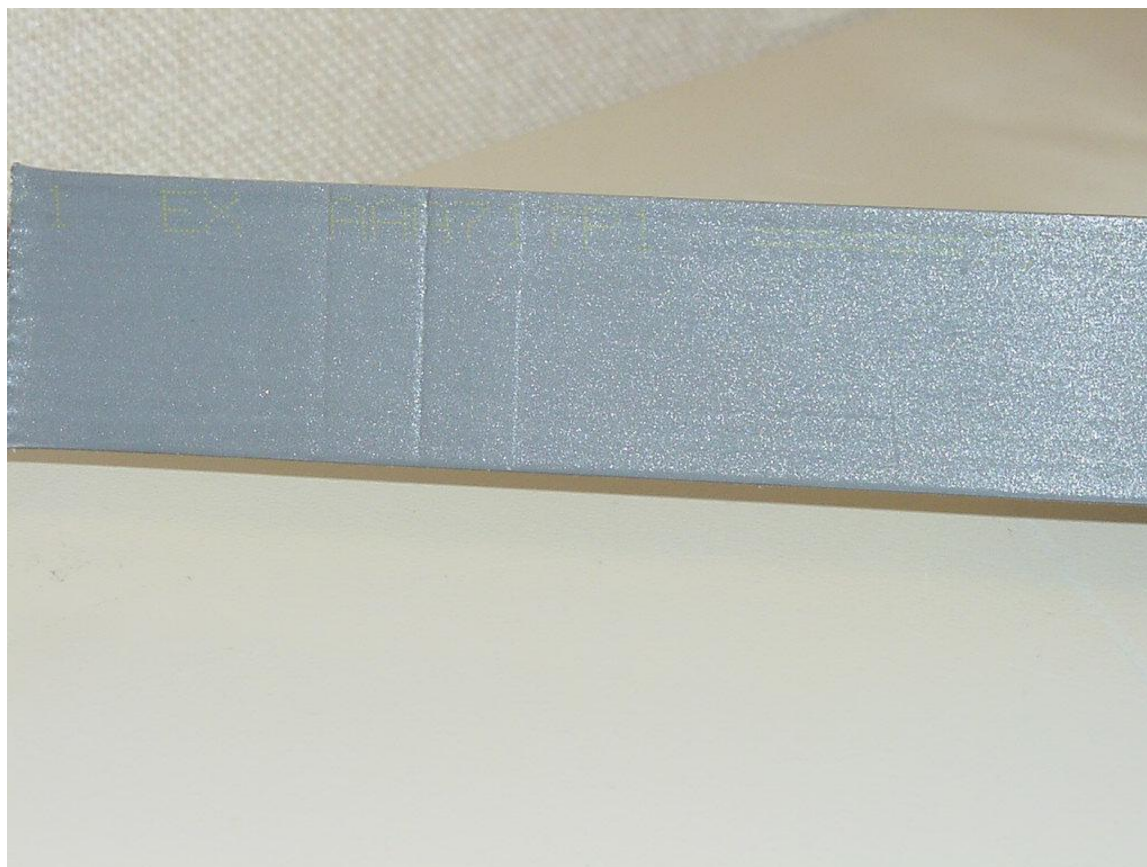



<b>ОЕС-Ф</b> <b>ИНЖЕНЕРНЫЙ ЦЕНТР</b> <b>ОТИС - ФАРМИНГТОН</b>	<b>GeN2:</b> <b>Визуальный осмотр</b> <b>плоского стального</b> <b>каната</b>	
<b>Barry Blackaby</b>	<b>AAA22300_FM2_CSBVISUAL</b>	<b>СТР: 7 ИЗ 7, 10/24/01</b>

**Осмотр плоского каната после посадки противовеса на упоры, а кабины на ловители**

Во время посадки противовеса на упоры канаты испытывают повышенное давление и напряжение. После посадки канаты должны быть визуально осмотрены. Особое внимание обратите на то место, где ставился зажим. Проверьте на наличие постоянной деформации полиуретановой оболочки и на надрывы, порезы или зазубрины в полиуретановой оболочке.

**Пример остаточной деформации оболочки каната CSB**



<b>ОЕС-Ф</b> <b>ИНЖЕНЕРНЫЙ ЦЕНТР</b> <b>ОТИС - ФАРМИНГТОН</b>	<b>GeN2:</b> <b>Визуальный осмотр</b> <b>плоского стального</b> <b>каната</b>	 <b>Otis</b> <small>A United Technologies Company</small>
<b>Barry Blackaby</b>	<b>AAA22300_FM2_CSBVISUAL</b>	<b>СТР: 8 ИЗ 7, 10/24/01</b>

**Пример плоского каната с более сильной деформацией оболочки**



Пересмотр

11/18/00	Добавлены дополнительные фотографии	BB	
11/30/00	Добавлены дополнительные фотографии	BB	
12/14/00	Изменена ссылка на метод MFL	BB	
1/25/01	Изменение формулировки		BB
9/6/01	Добавлено "Осмотр плоского каната после посадки противововеса на упоры а кабины – на ловители"		GN
10/24/01	Объединение двух версий документа		GN